



ENCICLOPEDIA DEGLI
SCHEMI DI COLORE
E DI SUPERFICIE
PER L'ARREDAMENTO
DI INTERNI

180 schemi per la casa

Adrienne Chinn

UN LIBRO QUARTO

Titolo originale: THE HOME DECORATOR'S
COLOUR & TEXTURE BIBLE

Copyright © 2007 Quarto Publishing plc

Per l'Italia:
© 2008 Il Castello srl
Via Milano 73/75
20010 Cornaredo (MI)
e-mail: info@ilcastelloeditore.it
www.ilcastelloeditore.it

Direzione editoriale: Luca Belloni
Direzione artistica: Viviana Reverso

Tutti i diritti sono riservati. La riproduzione, anche parziale, di testi, fotografie e disegni, sotto qualsiasi forma, per qualsiasi uso e con qualsiasi mezzo, compresa la fotocopiatura sostitutiva dell'acquisto del libro, è rigorosamente vietata. Ogni inadempienza e trasgressione saranno perseguite ai sensi di legge.

Questo libro è stato progettato e prodotto da:
Quarto Publishing plc
The Old Brewery
6 Blundell Street
London N7 9BH

Redazione di progetto Michelle Pickering
Redazione artistica Anna Plucinska
Grafica Tanya Devonshire-Jones
Assistenti alla grafica Jessica Wilson,
Kimberley Chen
Fotografie Phil Wilkins
Assistente alla direzione artistica
Caroline Guest
Direzione artistica Moira Clinch
Direzione editoriale Paul Carslake

Traduzione: Sei Servizi, Varese
Revisione a cura della redazione de
Il Castello srl
Elaborazione testi a computer: Elena Turconi

Fotolito Modern Age Repro House Ltd,
Hong Kong
Stampato da Midas Printing International
Ltd, China

Accuratezza nella riproduzione dei colori
È sempre limitante cercare di riprodurre dei colori veri in un libro stampato, a causa della disponibilità ridotta di colori negli inchiostri per la stampa. In questo libro è stato fatto il possibile per ottenere una rappresentazione dei colori ottimale, ma è importante ricordare che nel processo di stampa possono verificarsi leggere variazioni nel colore finale. Inoltre, lo stesso colore può apparire piuttosto diverso su superfici diverse, a seconda di come un particolare materiale assorbe e riflette la luce. Il lato positivo è che il risultato finale nell'arredamento sarà decisamente più entusiasmante rispetto ai colori piatti riprodotti su queste pagine.

Sommario

Introduzione	6
Usare i colori e gli effetti	8

Sezione 1: NATURALI	18
Pavimenti bianchi	20
Pavimenti panna e beige	30
Pavimenti ocra	48
Pavimenti terracotta	58
Pavimenti verdi	76
Pavimenti marrone chiaro	86
Pavimenti marrone medio	104
Pavimenti marrone scuro	114
Pavimenti grigi e neri	132

Sezione 2: COLORI	150
Pavimenti rossi	152
Pavimenti arancio	166
Pavimenti gialli	180
Pavimenti verdi	194
Pavimenti blu	208
Pavimenti porpora	222

Fornitori	236
Elenco delle fonti	240
Indice analitico	254
Ringraziamenti dell'autore	256

In fondo al libro è disponibile una legenda per comprendere gli schemi

pavimenti bianchi



Sopra: la gomma lucidata ha un ottimo aspetto ed essendo facile da pulire è una buona scelta per una cucina.

Usate un pavimento bianco per infondere un senso di serenità ai vostri interni



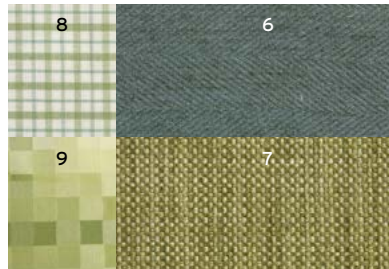
In senso orario dall'alto: la resina autolivellante porta nel XXI secolo uno schema tradizionale. Il tavolato sbiancato con un tappetino bianco dalla superficie morbida è la base perfetta per uno schema azzurro freddo. Il cemento lucidato è una scelta contemporanea per una zona giorno di classe.

accesso

rapsodia in blu

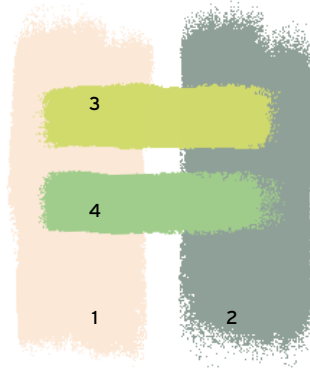
Una melodia di blu con un acuto in verde limone

Il delicato tessuto di lino delle tende suona note blu nelle sue foglie. Con una armonia di base ecru, questo schema è ravvivato da tocchi di sgargiante verde limone. È un design perfetto per una camera da letto o una camera degli ospiti. Mantenete un'atmosfera fresca usando il bianco nei letti.



TESSUTI

Graziose tende di lino stampate con foglie blu e rose verdi (5) incorniciano la finestra. Rivestite una poltrona con lana blu-verde a spina di pesce (6) e una chaise-longue con ciniglia verde mela (7). Aggiungete una nota allegra con i quadretti di cotone (8) e il rasato di cotone intessuto (9) sui cuscini sparsi.



TAVOLOZZA DI COLORI

Un morbido sfondo ecru (1) sulle pareti e i pavimenti è il sottile punto di partenza. La lana lavorata a spina di pesce in un profondo blu-verde (2) richiama i blu delle tende. Gli accenti di verde limone (3) e verde mela (4) sono riposanti in questo fresco schema primaverile.

11



12

PAVIMENTI

Una lussuosa moquette di velluto di lana avorio (10) è la voluttuosa base di questi schemi. Per un'atmosfera più contemporanea, scegliete una moquette a pelo lungo e grezzo (11). >>

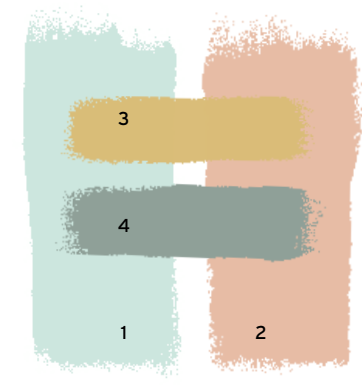
10

accesso

strisce allegre

Righe da spiaggia con accenti verde limone per portare l'estate in qualsiasi ambiente

Le righe evocano un'immagine di sedie sdraio e tendoni estivi. I blu e verdi accesi su robusti tessuti di cotone rendono questo schema ideale per un soggiorno brulicante di attività.



TAVOLOZZA DI COLORI

Dipingete le pareti di verde acqua chiaro (1) per dare una base armoniosa a questo schema vivace. Un sabbia rosata (2) tempera i toni accesi dell'oro antico (3), mentre l'oceano (4) evoca ricordi delle estati al mare.

13



14

>> Per sorprendere, scegliete uno splendido pavimento in pietra calcarea levigata beige (12), oppure qualcosa di diverso come un mosaico di pietra calcarea a tessere grandi (13). Il vinile in finto acero nei toni avorio (14) è una soluzione calda, che si può estendere anche a un bagno adiacente.



TESSUTI

Il tema sono le righe, con un esuberante cotone verde limone, sabbia e oceano alle finestre. Rivestite una poltrona con un tessuto dalla fantasia originale (6) e il divano con cotone sempre a righe (7). I cuscini di lino oro antico (8) e in una fantasia a cerchi sugli stessi toni in rayon/poliestere (9) aggiungono una nota spensierata.

5

5

pavimenti marrone chiaro

Il marrone chiaro è un'ottima scelta sia per interni tradizionali che moderni



Sopra: il parquet di listelli di quercia rende moderno un interno tradizionale.

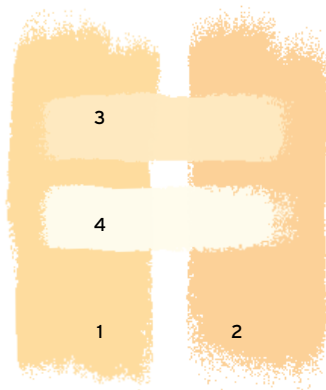
In senso orario da sinistra: una moquette neutra con delicati motivi crea interesse di superficie in un interno moderno ed essenziale. Il parquet di quercia infonde calore in un interno dominato dal bianco. Un elegante e pratico sisal fa un figurone sia nei soggiorni moderni che in quelli tradizionali.

neutro

crema alla vaniglia

Una tavolozza di morbidi colori crema per uno schema deliziosamente delicato

I deliziosi toni di pasticceria della crema alla vaniglia creano un design dolce e riposante per una camera da letto padronale o una stanza degli ospiti. Le sottili variazioni nei toni creano calore, mentre la varietà di effetti di superficie aggiunge fascino visivo.



TAVOLOZZA DI COLORI

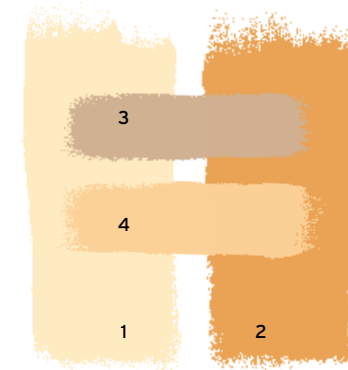
Note color seta (1) e grano (2) si intonano perfettamente al pavimento chiaro. Il crema (3) sulle pareti e i rivestimenti è una ricca base neutra. Usate un bianco caldo (4) per gli infissi e per cuscini ricamati per un accento leggero e arioso.

neutro

sabbie moresche

I motivi moreschi portano grazia esotica in un soggiorno contemporaneo

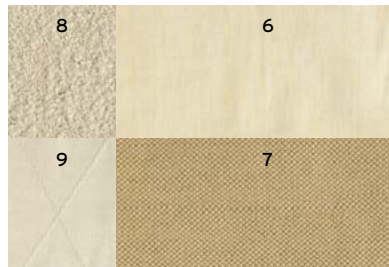
I delicati archi e i lavori in filigrana dell'architettura moresca si riflettono nel tessuto delle tende. Le stanze neutre spesso traggono vantaggio dall'uso di tessuti con fantasie vistose, che portano dinamismo nella stanza e la salvano dall'anonimato.



TAVOLOZZA DI COLORI

Un intenso crema (1) su tende, cuscini, pareti e infissi stabilisce questo elegante schema. La tavolozza si mantiene neutra con il miele (2) e il caldo kaki (3) dei rivestimenti. Il grano chiaro (4) nel motivo delle tende aggiunge un accento delicato.

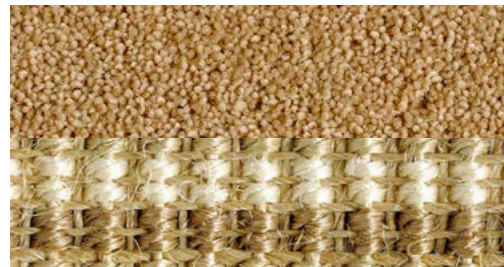
5



TESSUTI

Realizzate tende e un copriletto con un romantico lino bianco ricamato (5). Le tende velate in lino color seta (6) lasciano entrare il sole nella stanza. Ricoprite il letto con cuscini nei toni del grano (7) e un cotone spugnoso bouclé (8). Rivestite una sedia con lino in una fantasia a reticolato (9).

11



PAVIMENTI

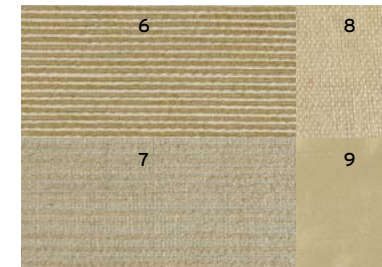
Questa bella moquette a righe (10) aggiunge una qualità discreta a queste stanze. Anche una moquette in lana tufted in un caldo color mandorla (11) è una buona scelta per le camere da letto. Il sisal a righe (12) è una bella alternativa. >>

13



14

>> In una casa di campagna, il mosaico di pietra calcarea (13) è una scelta straordinaria e può essere utilizzato anche per un bagno in camera. Il quarzo sintetico levigato (14) è una scelta bella e pratica.



TESSUTI

Il leggero tocco delle belle tende stampate in lino velato (5) viene mantenuto con rivestimenti a righe orizzontali nei fugaci toni del miele e del caldo beige rosato sulle sedie (6) e un divano (7). I cuscini in seta grezza (8) e in una splendida seta color crema (9) sono accenti eleganti con effetti di superficie.

10

