



## 8 PRATI IN FIORE

### Parte 1: Nutrimento

- 12 La mosca
- 14 Il gerride
- 16 La vanessa del cardo
- 18 La top 10 dei predatori

## 20 NELLO STAGNO

### Parte 2: Riproduzione

- 24 La stregona dentellata
- 26 La cicala del frassino
- 28 La zanzara comune
- 30 Genitori straordinari!

## 32 FORESTA NOTTURNA

### Parte 3: Protezione

- 36 La vespa
- 38 L'insetto stecco francese
- 40 Lo scarabeo stercorario
- 42 Comunicare attraverso i colori

## 32 QUANDO ARRIVA IL FREDDO

**Piccoli ma molto numerosi, gli insetti svolgono un ruolo importantissimo sulla Terra.** Sette animali su dieci sono insetti e milioni di specie devono ancora essere scoperte. C'è da dire che gli insetti esistono da 350 milioni di anni. Hanno quindi avuto il tempo di conquistare tutti i continenti, adattandosi a ogni tipo di clima.

Quali sono le differenze tra un essere umano e un insetto? Noi abbiamo quattro arti, mentre gli insetti ne hanno sei. Inoltre, gli insetti sono dotati di carapace, ali, antenne, artigli e occhi di ogni sorta. Sono anche provvisti di bocche che pungono, succhiano o triturano. Possono volare, scavare, strisciare, fare salti o correre a tutta velocità. Per crescere, cambiano pelle o attuano un processo di metamorfosi. Alcuni assaggiano il cibo utilizzando le zampe anteriori, altri cantano sfregando quelle posteriori e comunicano attraverso colori o sostanze chimiche.

Nonostante queste differenze, insetti ed esseri umani condividono le stesse necessità: trovare cibo, riparo e trasmettere la vita. Le stesse necessità di tutte le altre creature viventi. Ogni specie animale o vegetale, grande o piccola, apparentemente bella o brutta, utile o inutile, ha un ruolo, un habitat e il diritto di esistere in un mondo sano e vivo.

### Che cos'è un insetto?

Un insetto è un essere vivente con 6 zampe. Non 8 come i ragni, né 400 come i millepiedi. Il suo corpo è suddiviso in tre parti.

#### Capo

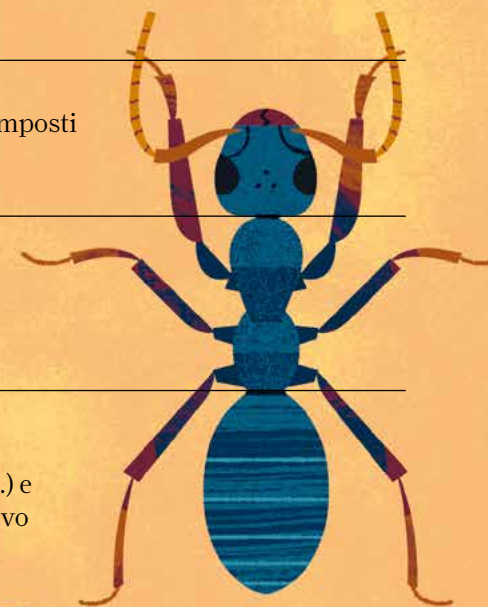
2 antenne  
2 occhi composti

#### Torace

6 zampe  
massimo  
4 ali

#### Addome

Apparato digerente (stomaco...) e riproduttivo





# Prati in fiore

I prati fioriti offrono riparo, nettare e polline a una miriade di insetti. Posandosi sulle piante, gli insetti si ricoprono di minuscoli granelli di polline che poi trasportano da un fiore all'altro. Nel cuore di ogni fiore c'è un "uovo", chiamato ovario. Quando un granello di polline entra nell'ovario avviene la fecondazione, dando vita a un frutto o a un seme. Si tratta dell'impollinazione.

## LA CETONIA DORATA

si nutre di polline, che raccoglie con speciali "pettini" posti sotto il capo.

## IL RAMARRO OCCIDENTALE

è un grande amante di ragni e insetti, in particolare coleotteri: maggiolini, scarabei, stercorari...

## IL BOMBO DEI PASCOLI

è goloso di polline e nettare. La sua lingua lunga accede con facilità al cuore di ogni fiore.



## LA CERCOPIS SANGUIOLENTA

è una piccola cimice in grado di saltare molto in alto!



## LA RONDINE COMUNE

cattura gli insetti in volo. Una sola rondine può acciuffare 6.000 zanzare al giorno per nutrire i suoi piccoli!



## L'ARGO AZZURRO

fa parte della grande famiglia dei Licenidi, piccole farfalle dalle ali celesti.



## L'OSMIA CORNUTA

è un'ape solitaria. La femmina costruisce nascondigli con provviste di polline per le sue larve.

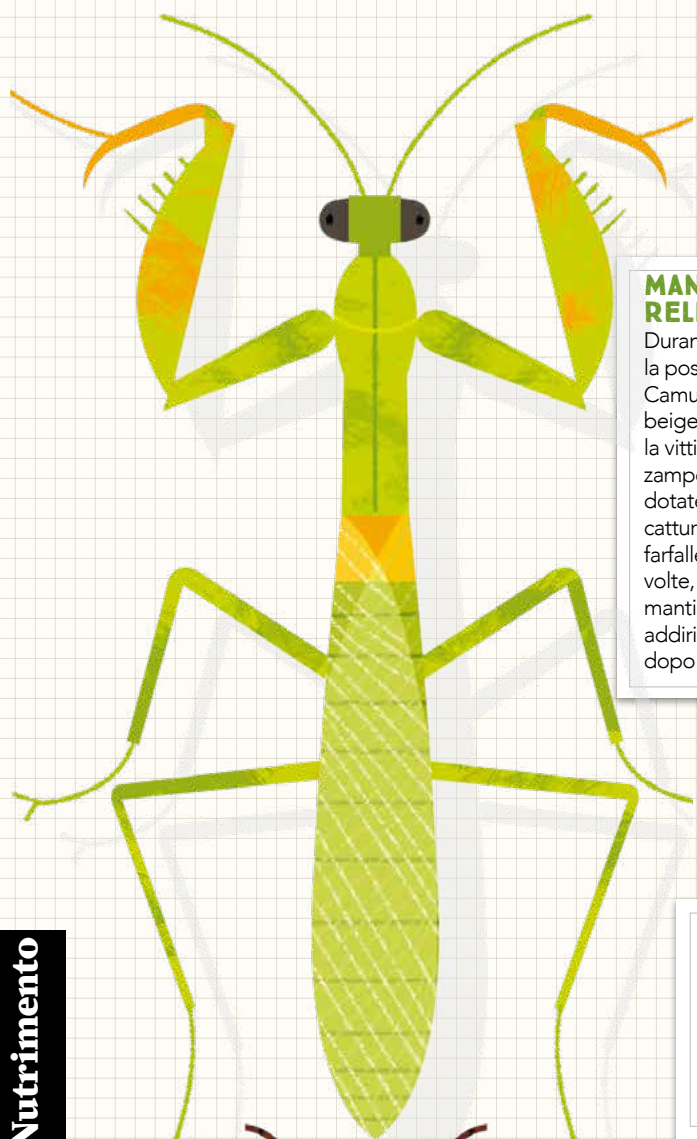


## LOCUSTE E CAVALLETTE

La locusta è erbivora, mentre la cavalletta onnivora: si nutre di piante e insetti.

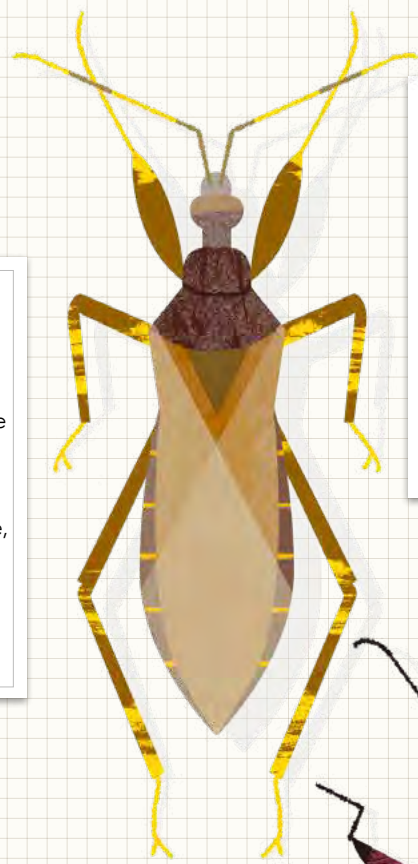






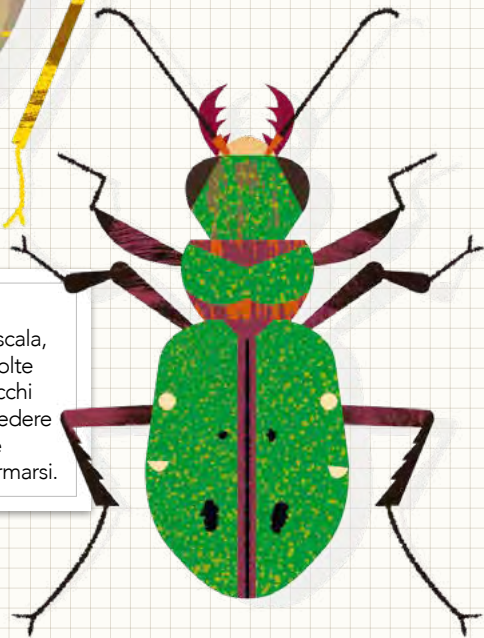
**MANTIDE RELIGIOSA**

Durante la caccia fa la posta a una preda. Camuffata di verde o di beige, attende immobile la vittima. Le sue potenti zampe anteriori sono dotate di un gancio per catturare in volo mosche, farfalle, cavallette... A volte, la femmina della mantide religiosa divora addirittura il maschio dopo l'accoppiamento!



**REDUVIO MASCHERATO**

Soprannominato "cimice crudele", questo insetto si avvicina lentamente alle sue prede e le trafigge con la sua proboscide appuntita. Nei momenti di riposo, questo rostro viene ripiegato come la lama di un coltellino. Il reduvio vive nelle vecchie case, dove si nutre di mosche, tarme, ragni e cimici dei letti.

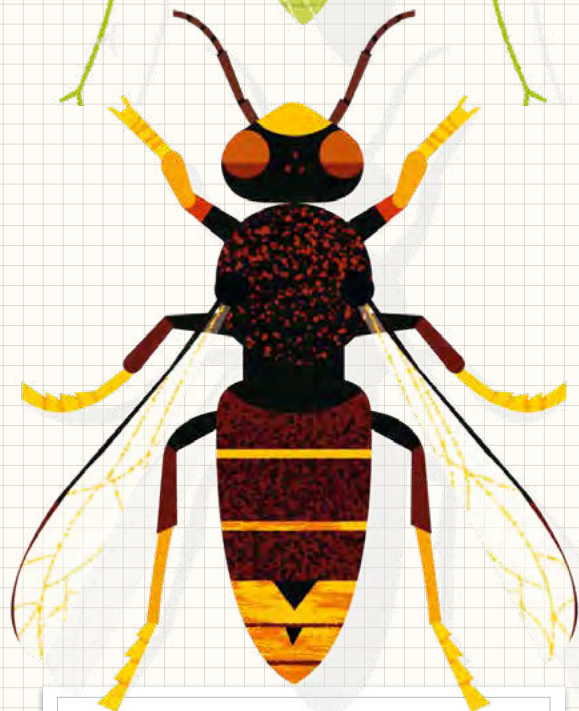


**CICINDELA**

È in grado di correre veloce, molto veloce. In scala, è come se un umano corresse a 700 km/h: 3 volte più veloce del TGV! È così veloce che i suoi occhi catturano solo immagini sfuocate. Per poter vedere in modo nitido e attaccare le sue prede con le mandibole affilate, la cicindela deve quindi fermarsi.

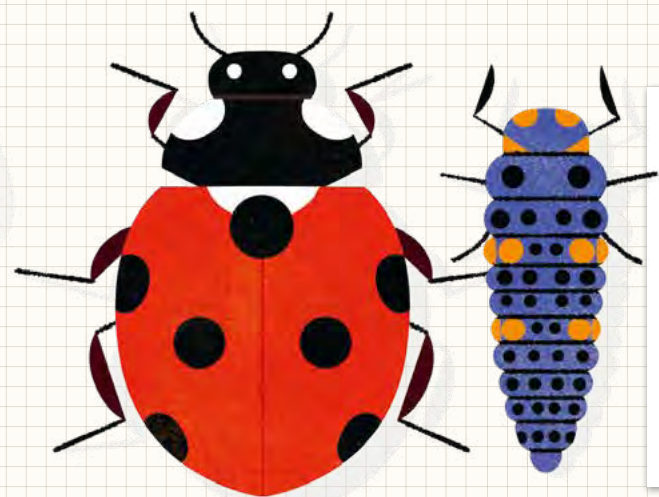
**La top 10 dei predatori**

Tra gli insetti, esistono temibili predatori e gran golosoni. Alcuni inventano trappole ingegnose, altri sono dotati di armi potenti: zampe uncinete, mascelle articolate, saliva appiccicosa...



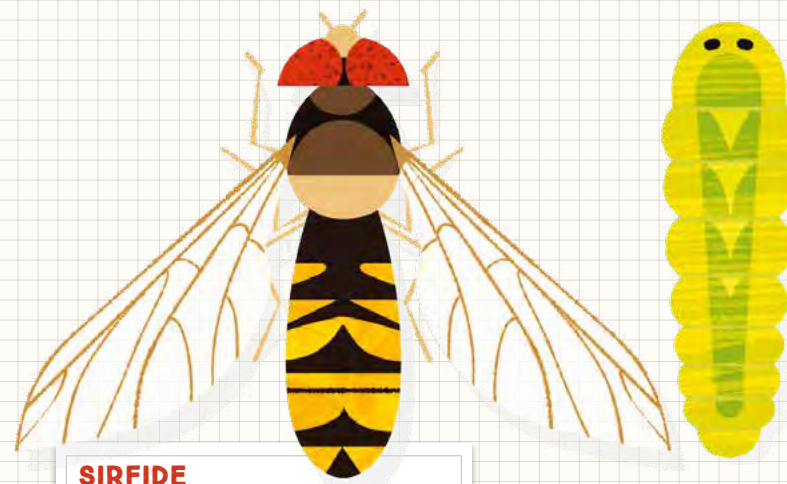
**CALABRONE ASIATICO**

Caccia in volo, in particolare le api domestiche. Si posiziona davanti all'alveare, si scaglia sulla preda, la cattura e vola via. Le taglia poi la testa, le ali e le zampe, quindi mastica il corpo per offrirlo alle sue larve. Cinque calabroni asiatici sono sufficienti per distruggere una colonia di api.



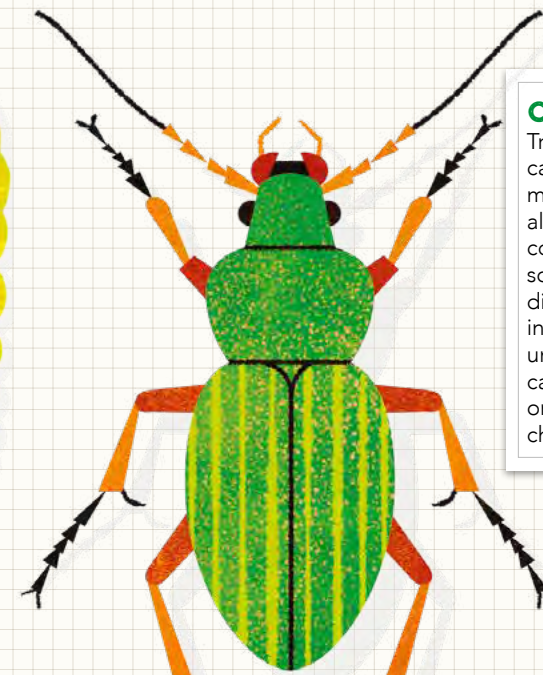
**COCCINELLA**

È una grande divoratrice di afidi. Le sue larve ne divorano quasi 300 in venti giorni. Da adulta, invece, è in grado di ingoiare 100 afidi al giorno. Mentre mastica le prede vive, inietta una saliva corrosiva per scioglierle dall'interno.



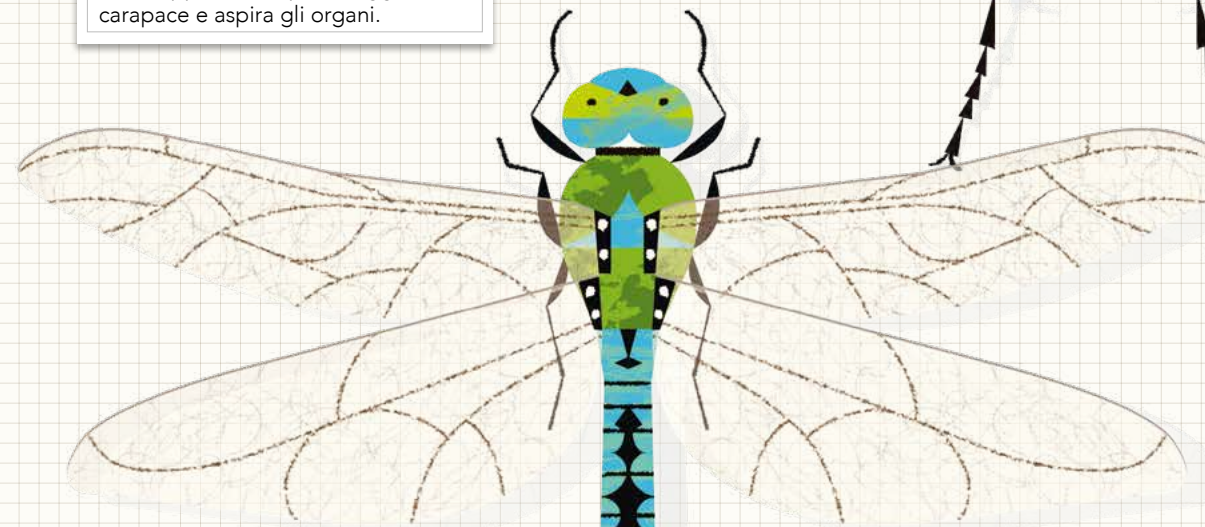
**SIRFIDE**

Questa mosca si traveste da ape per poter bottinare in tutta tranquillità. Le sue larve, tuttavia, sono carnivore. Una sola larva di questo insetto può divorare fino a 1.200 afidi! Per immobilizzare la preda, emette una saliva appiccicosa, poi trafigge il carapace e aspira gli organi.



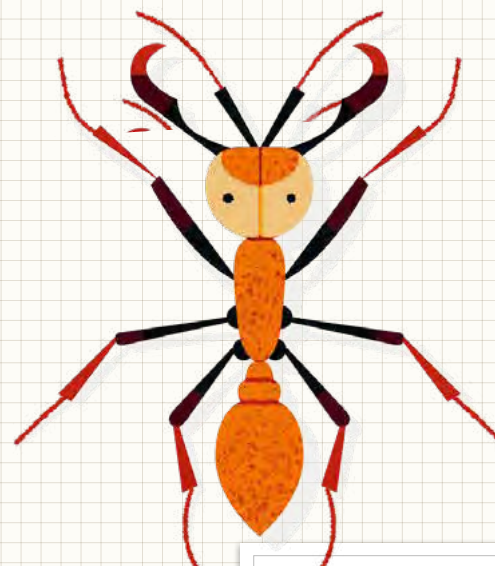
**CARABO**

Trascorre le giornate calde sotto le pietre, mentre la notte si dedica alla caccia. Le larve, così come gli adulti, sono carnivore. Dotato di potenti mandibole in grado di tagliare un carapace, il carabo cattura vermi, bruchi, onischi e persino chioccioline.



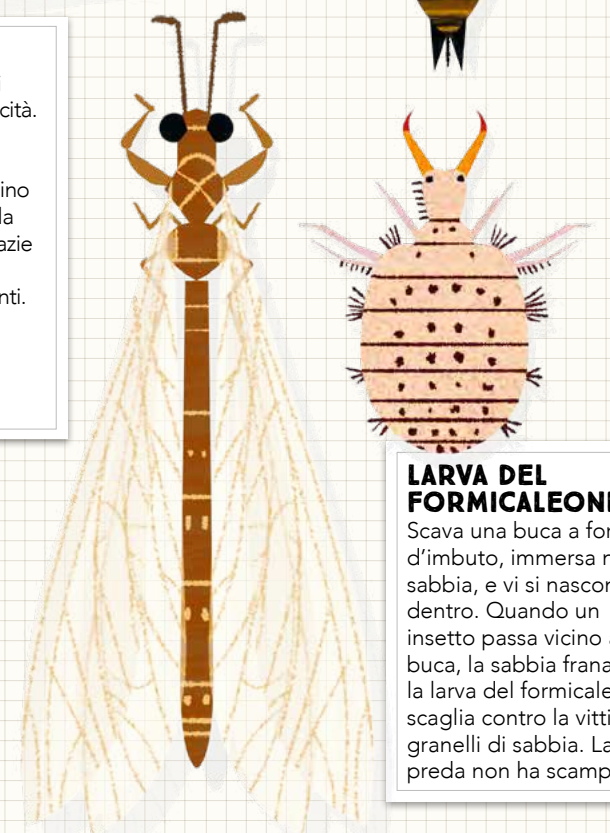
**LIBELLULA**

Cattura e divora insetti volando a grande velocità. Le sue larve vivono nell'acqua e attaccano altre larve, girini e persino piccoli pesci. La libellula afferra le sue prede grazie al labbro inferiore, che viene proiettato in avanti. Questa "maschera" articolata ha ispirato i creatori di un film di fantascienza.



**FORMICHE LEGIONARIE**

Nelle foreste dell'Africa e del Sud America, queste formiche nomadi avanzano come un esercito, in colonne di centinaia di migliaia di individui. Durante il loro cammino, divorano tutto ciò che incontrano: topi, serpenti, millepiedi, scorpioni, rane, ragni velenosi, uccellini...



**LARVA DEL FORMICALEONE**

Scava una buca a forma d'imbuto, immersa nella sabbia, e vi si nasconde dentro. Quando un insetto passa vicino alla buca, la sabbia frana e la larva del formicaleone scaglia contro la vittima granelli di sabbia. La preda non ha scampo!