



23 Incroci asimmetrici

Questo motivo che ricorda le trecce, è creato con due punti incrociati e scambiati accoppiati, a cui però è stato aggiunto un altro incrocio. Contrariamente ai soliti incroci, questo punto alterna incroci a dritto con incroci a rovescio per un effetto inconsueto. Il filato più adatto è quello liscio e ritorto.

Filato: da sottile a grosso

N. di maglie multiplo di: 8 + 4

Ripetizione: dal 1° al 12° ferro

1° ferro (RL): 4 rov, *4 dir, 4 rov; rip da * fino alla fine.

2° ferro: *4 dir, 4 rov; rip da * fino alle ultime 4 m, 4 dir.

3° e 4° ferro: rip il 1° e il 2° ferro.

5° ferro: rip il 1° ferro.

6° ferro: *4 dir, 1/1 IDR, 1/1 IS; rip da * fino alle ultime 4 m, 4 dir.

dal 7° all'11° ferro: ripetete dal 1° al 5° ferro.

12° ferro: *4 dir, 1/1 IS, 1/1 IDR; rip da * finendo con 4 dir.

Punti speciali

1/1 IDR: incrocio di 2 rov a destra. Saltate 1 m e lavorate la seconda a rov da davanti, poi lavorate a rov la m saltata; lasciate cadere entrambe le m dal ferro.

1/1 IS: 1/1 IS: incrocio di 2 m a sinistra. Saltate 1 m e lavorate la seconda da dietro, a dir ritorto, poi lavorate la m saltata da davanti; lasciate cadere entrambe le m dal ferro.



24 Catene allineate

Questo motivo è formato da coppie di due dritti, separate da quattro rovesci, che ogni tanto si incrociano. È facile da eseguire ed è lavorato su uno sfondo a maglia rasata rovescia, per far risaltare meglio il punto. È adatto a molti filati, ma il risultato migliore si ottiene con un filato liscio.

Filato: da sottile a grosso

N. di maglie multiplo di: 10 + 2

Ripetizione: dal 1° al 10° ferro

1° ferro (DL): *2 rov, 2 dir, 4 rov, 2 dir; rip da * fino alle ultime 2 m, 2 rov.

2° ferro: 2 dir, *2 rov, 4 dir, 2 rov, 2 dir; rip da * fino alla fine.

dal 3° all'8° ferro: ripetete il 1° e 2° ferro tre volte.

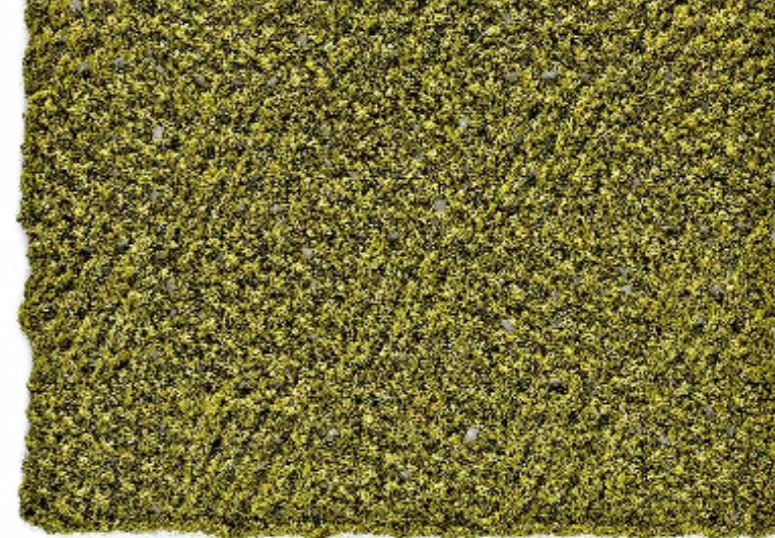
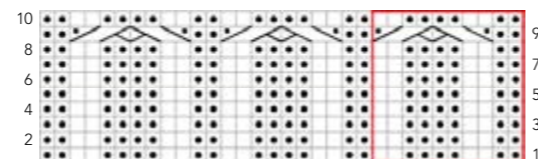
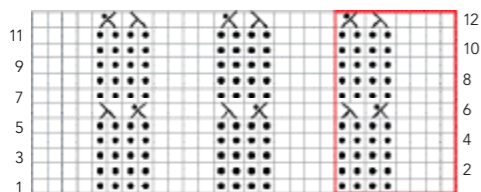
9° ferro: *2 rov, 2/2 TSrov, 2/2 TDrov; rip da * fino alle ultime 2 m, 2 rov.

10° ferro: rip il 2° ferro.

Punti speciali

2/2 TSrov: treccia di 4 rovesci a sinistra. Mettete 2 m sul FA davanti al lavoro, 2 rov, 2 dir dal FA.

2/2 TDrov: treccia di 4 rovesci a destra. Mettete 2 m sul FA dietro il lavoro, 2 dir, 2 rov dal FA.



25 Scacchiera in diagonale

Questa è una combinazione di punti incrociati e scambiati e punti grana di riso che crea un tessuto molto strutturato e consistente. Se volete lavorare questo punto con un filato grosso, vi conviene utilizzare i ferri di una misura più grande di quella consigliata sulla fascetta del gomito, per rendere il tessuto più morbido. È il punto ideale per un caldo plaid o, se invece è lavorato con ferri più sottile del normale, è indicato per realizzare un bellissimo tappeto.

Filato: da sottile a grosso

N. di maglie multiplo di: 16 + 8

1° ferro (RL): [1 rov, 1 dir] quattro volte, *8 rov, [1 rov, 1 dir] quattro volte; rip da * fino alla fine.

2° ferro: *[1 dir, 1 rov] quattro volte, [ID2] quattro volte; rip da * fino alle ultime 8 m, [1 dir, 1 rov] quattro volte.

3° ferro: rip il 1° ferro.

4° ferro: *[1 dir, 1 rov] quattro volte, 1 dir, [ID2] tre volte, 1 dir; rip da * fino alle ultime 8 m, [1 dir, 1 rov] quattro volte.

dal 5° all'8° ferro: ripetete dal 1° al 4° ferro.

9° e 10° ferro: rip il 1° e il 2° ferro.

11° ferro: 8 rov, *[1 rov, 1 dir] quattro volte, 8 rov; rip da * fino alla fine.

12° ferro: *[ID2] quattro volte, [1 dir, 1 rov] quattro volte; rip da * fino alle ultime 8 m, [ID2] quattro volte.

13° ferro: ripetete l'11° ferro.

14° ferro: *1 dir, [ID2] tre volte, 1 dir, [1 dir, 1 rov] quattro volte; rip da * fino alle ultime 8 m, 1 dir, [ID2] tre volte, 1 dir.

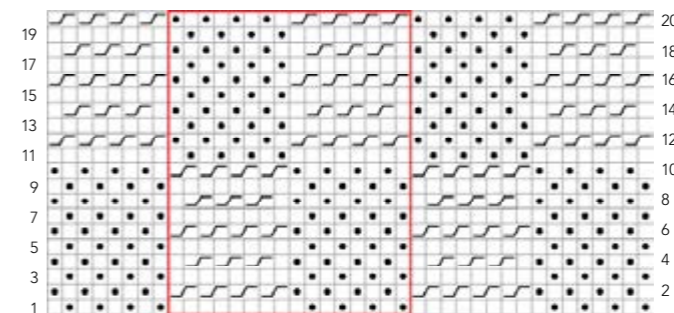
dal 15° al 18° ferro: rip dall'11° al 14° ferro.

19° e 20° ferro: rip l'11° e il 12° ferro.

Ripetizione: dal 1° al 20° ferro

Punto speciale

ID2: incrocio di 2 m ins a destra. 2ins dir lasciando le m sul ferro. Infilate il ferro dx tra le m appena lavorate e lavorate la prima m di nuovo a dir. Lasciate cadere entrambe le m dal ferro.





38 Losanghe

Questo motivo, con una ripetizione su molte maglie, è ben delineato e gradevole. Se lo utilizzate per un capo di abbigliamento, studiate in anticipo se collocare al centro il motivo più grande o quello più piccolo e fate delle prove per verificare dove finisce la ripetizione del motivo, in modo da equilibrarlo. Il filato liscio è quello che fa risaltare maggiormente questo punto.

Filato: da sottile a grosso

N. di maglie multiplo di: 18 + 1

1° ferro (RL): 1 dir, *7 dir, 1 rov, 1 dir, 1 rov, 8 dir; rip da *.

2° ferro: *1 dir, [1/1 ID] due volte, 2 rov, 1/1 IS, 1 rov, 1/1 ID, 2 rov, [1/1 IS] due volte; rip da * finendo con 1 dir.

3° ferro: 1 rov, *6 dir, 2 rov, 1 dir, 2 rov, 6 dir, 1 rov; rip da *.

4° ferro: *1 dir, 1 rov, 1/1 ID, 2 rov, 1/1 IS, 1 dir, 1 rov, 1 dir, 1/1 ID, 2 rov, 1/1 IS, 1 rov; rip da * finendo con 1 dir.

5° ferro: 1 rov, *5 dir, 3 rov, 1 dir, 3 rov, 5 dir, 1 rov; rip da *.

6° ferro: *1 dir, 1/1 ID, 2 rov, [1/1 IS] due volte, 1 rov, [1/1 ID] due volte, 2 rov, 1/1 IS; rip da * finendo con 1 dir.

7° ferro: 1 rov, *4 dir, 4 rov, 1 dir, 4 rov, 4 dir, 1 rov; rip da *.

8° ferro: *4 rov, [1/1 IS] 2 volte, 1 dir, 1 rov, 1 dir, [1/1 ID] 2 volte, 3 rov; rip da * finendo con 1 rov.

9° ferro: 1 dir, *3 dir, 5 rov, 1 dir, 5 rov, 4 dir; rip da *.

10° ferro: *3 rov, [1/1 IS] tre volte, 1 rov, [1/1 ID] tre volte, 2 rov; rip da * finendo con 1 rov.

11° ferro: 1 dir, *2 dir, 6 rov, 1 dir, 6 rov, 3 dir; rip da *.

12° ferro: *2 rov, [1/1 IS] 3 volte, 1 dir, 1 rov, 1 dir, [1/1 ID] 3 volte, 1 rov; rip da * finendo con 1 rov.

13° ferro: 1 dir, *1 dir, 7 rov due volte, 2 dir; rip da *.

14° ferro: *2 rov, 1 dir, [1/1 IS] tre volte, 1 rov, [1/1 ID] tre volte, 1 dir, 1 rov; rip da * finendo con 1 rov.

15° ferro: rip il 13° ferro.

16° ferro: *2 rov, 1/1 IS, [1/1 ID] due volte, 1 dir, 1 rov, 1 dir, [1/1 IS] due volte, 1/1 ID, 1 rov; rip da * finendo con 1 rov.

17° ferro: ripetete l'11° ferro.

18° ferro: *3 rov, 1/1 IS, [1/1 ID] 2 volte, 1 rov, [1/1 IS] 2 volte, 1/1 ID, 2 rov; rip da * finendo con 1 rov.

19° ferro: ripetete il 9° ferro.

20° ferro: *4 rov, 1/1 IS, 1/1 ID, 1 dir, 1 rov, 1 dir, 1/1 IS, 1/1 ID, 3 rov; rip da * finendo con 1 rov.

21° ferro: ripetete il 7° ferro.

22° ferro: *1 dir, 1/1 IS, 2 rov, 1/1 IS, 1/1 ID, 1 rov, 1/1 IS, 1/1 ID, 2 rov, 1/1 ID; rip da * finendo con 1 dir.

23° ferro: ripetete il 5° ferro.

24° ferro: *1 dir, 1 rov, 1/1 IS, 2 rov, 1/1 IS, 1 dir, 1 rov, 1 dir, 1/1 ID, 2 rov, 1/1 ID, 1 rov; rip da * finendo con 1 dir.

25° ferro: ripetete il 3° ferro.

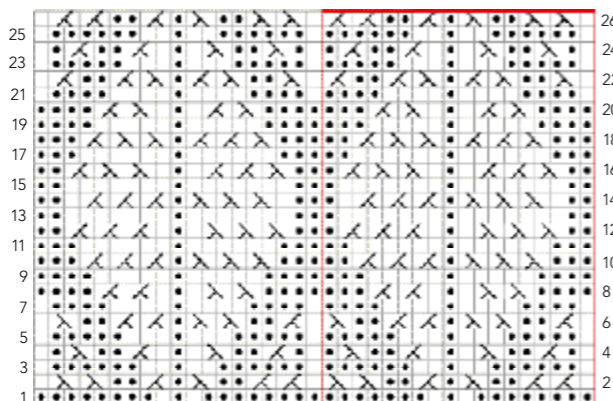
26° ferro: *1 dir, [1/1 IS] due volte, 2 rov, 1/1 IS, 1 rov, 1/1 ID, 2 rov, [1/1 ID] due volte; rip da * finendo con 1 dir.

Ripetizione: dal 1° al 26° ferro

Punti speciali

1/1 ID: incrocio di 2 m a destra. Saltate 1 m e lavorate la seconda m da davanti, poi lavorate la m saltata, sempre davanti. Lasciate cadere entrambe le m dal ferro.

1/1 IS: incrocio di 2 m a sinistra. Saltate 1 m e lavorate la seconda da dietro, a dir ritorto, poi lavorate la m saltata da davanti; lasciate cadere entrambe le m dal ferro.



39 Trecce intersecanti

Tre trecce separate si intersecano per creare un motivo insolito e in rilievo, che corre per tutto il tessuto. Per un effetto differente si può sostituire lo sfondo a maglia rasata rovescia con uno a punto legaccio. Ponendo due trecce una accanto all'altra, fiancheggiate da una treccina, si può creare un pannello interessante.

Filato: da medio a grosso

N. di maglie multiplo di: 15 + 9

1° ferro (RL): 7 dir, *10 dir, 2 rov, 1 dir, 2 rov; rip da * fino alle ultime 2 m, 2 dir.

2° ferro: 2 rov, *2 dir, 1 rov, 2 dir, 10 rov; rip da * fino alle ultime 7 m, 7 rov.

dal 3° all'8° ferro: ripetete il 1° e il 2° ferro tre volte.

9° ferro: ripetete il 1° ferro.

10° ferro: 2 rov, *5/5 T5Drov, 5 rov, 10 rov; rip da * fino alle ultime 7 m, 7 rov.

11° ferro: 7 dir, *5 dir, 2 rov, 1 dir, 2 rov, 5 dir; rip da * fino alle ultime 2 m, 2 dir.

12° ferro: 2 rov, *5 rov, 2 dir, 1 rov, 2 dir, 5 rov; rip da * fino alle ultime 7 m, 7 rov.

dal 13° al 18° ferro: ripetete l'11° e il 12° ferro tre volte.

19° ferro: ripetete l'11° ferro.

20° ferro: 2 rov, *5 rov, 5/5 T5Drov; rip da * fino alle ultime 7 m, 7 rov.

21° ferro: 7 dir, *2 rov, 1 dir, 2 rov, 10 dir; rip da * fino alle ultime

2 m, 2 dir.

22° ferro: 2 rov, *10 rov, 2 dir, 1 rov, 2 dir; rip da * fino alle ultime 7 m, 7 rov.

dal 23° al 28° ferro: ripetete il 21° e il 22° ferro tre volte.

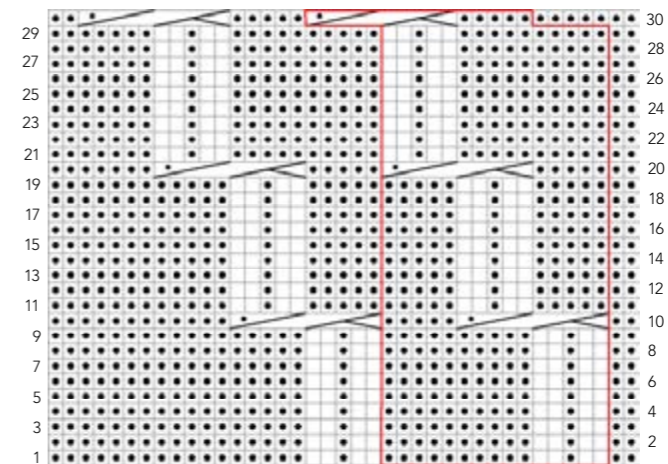
29° ferro: ripetete il 21° ferro.

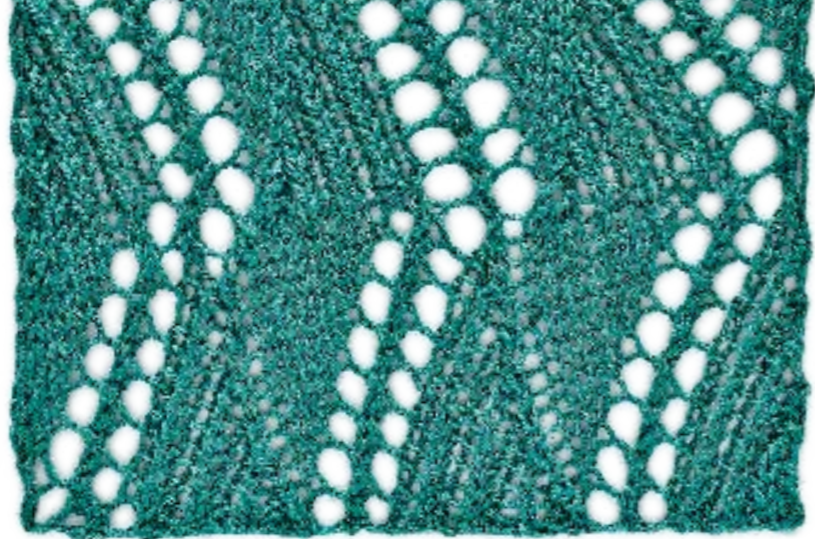
30° ferro: 7 rov, *5 rov, 5/5 T5Drov; rip da * fino alle ultime 2 m, 2 rov.

Ripetizione: dal 1° al 30° ferro.

Punto speciale

5/5 T5Drov: treccia di 10 rovesci a destra. Mettete 5 m sul FA dietro il lavoro. 5 rov dal ferro sx, 2 dir, 1 rov, 2 dir dal FA.





44 Vele spiegate

Vele lavorate a maglia rasata sono separate da buchetti per creare un piacevole motivo traforato. È un motivo che si adatta a molti tipi di filato. Un filato sottile e ritorto creerà un pizzo leggero e delicato, mentre se utilizzate un filato più spesso sarà opportuno usare un numero di ferri più grosso di quello indicato per quel filato.

Filato: da sottile a medio

N. di maglie multiplo di: 11 + 2

1° ferro (DL): 1 dir, *p2dir, [1 rov, 1 dirR] tre volte, 1 rov, gett, 2ins dir, gett; rip da * finendo con 1 dir.

2° ferro: 1 rov, *3 rov, [1 dir, 1 rovR] tre volte, 1 dir, 1 rov; rip da * finendo con 1 rov.

3° ferro: 1 dir, *p2dir, [1 dirR, 1 rov] tre volte, gett, 2ins dir, gett, 1 dir; rip da * finendo con 1 dir.

4° ferro: 1 rov, *4 rov, [1 dir, 1 rovR] tre volte, 1 rov; rip da * finendo con 1 rov.

5° ferro: 1 dir, *p2dir, [1 rov, 1 dirR] due volte, 1 rov, gett, 2ins dir, gett, 2 dir; rip da * finendo con 1 dir.

6° ferro: 1 rov, *5 rov, [1 dir, 1 rovR] due volte, 1 dir, 1 rov; rip da * finendo con 1 rov.

7° ferro: 1 dir, *p2dir, [1 dirR, 1 rov] due volte, gett, 2ins dir, gett, 3 dir; rip da * finendo con 1 dir.

8° ferro: 1 rov, *6 rov, [1 dir, 1 rovR] due volte, 1 rov; rip da * finendo con 1 rov.

9° ferro: 1 dir, *p2dir, 1 rov, 1 dirR, 1 rov, gett, 2ins dir, gett, 4 dir; rip da * finendo con 1 dir.

10° ferro: 1 rov, *7 rov, 1 dir, 1 rovR, 1 dir, 1 rov; rip da * finendo con 1 rov.

11° ferro: 1 dir, *p2dir, 1 dirR, 1 rov, gett, 2ins dir, gett, 5 dir; rip

da * finendo con 1 dir.

12° ferro: 1 rov, *8 rov, 1 dir, 1 rovR, 1 rov; rip da * finendo con 1 rov.

13° ferro: 1 dir, *p2dir, 1 rov, gett, 2ins dir, gett, 6 dir; rip da * finendo con 1 dir.

14° ferro: 1 rov, *9 rov, 1 dir, 1 rov; rip da * finendo con 1 rov.

15° ferro: 1 dir, *p2dir, gett, 2ins dir, gett, 7 dir; rip da * finendo con 1 dir.

16° ferro: a rovescio.

17° ferro: 1 dir, *gett, p2dir, gett, [1 rov, 1 dirR] tre volte, 1 rov, 2ins dir; rip da * finendo con 1 dir.

18° ferro: 1 rov, *1 rov, [1 dir, 1 rovR] tre volte, 1 dir, 3 rov; rip da * finendo con 1 rov.

19° ferro: 1 dir, *1 dir, gett, p2dir, gett, [1 rov, 1 dirR] tre volte, 2ins dir; rip da * finendo con 1 dir.

20° ferro: 1 rov, *1 rov, [1 rovR, 1 dir] tre volte, 4 rov; rip da * finendo con 1 rov.

21° ferro: 1 dir, *2 dir, gett, p2dir, gett, [1 rov, 1 dirR] due volte, 1 rov, 2ins dir; rip da * finendo con 1 dir.

22° ferro: 1 rov, *1 rov, [1 dir, 1 rovR] due volte, 1 dir, 5 rov; rip da * finendo con 1 rov.

23° ferro: 1 dir, *3 dir, gett, p2dir, gett, [1 rov, 1 dirR] due volte, 2ins dir; rip da * finendo con 1 dir.

24° ferro: 1 rov, *1 rov, [1 rovR, 1 dir] due volte, 6 rov; rip da * finendo con 1 rov.

25° ferro: 1 dir, *4 dir, gett, p2dir, gett, 1 rov, 1 dirR, 1 rov, 2ins dir; rip da * finendo con 1 dir.

26° ferro: 1 rov, *1 rov, 1 dir, 1 rovR, 1 dir, 7 rov; rip da * finendo con 1 rov.

27° ferro: 1 dir, *5 dir, gett, p2dir, gett, 1 rov, 1 dirR, 2ins dir; rip da * finendo con 1 dir.

28° ferro: 1 rov, *1 rov, 1 rovR, 1 dir, 8 rov; rip da * finendo con 1 rov.

29° ferro: 1 dir, *6 dir, gett, p2dir,

gett, 1 rov, 2ins dir; rip da * finendo con 1 dir.

30° ferro: 1 rov, *1 rov, 1 dir, 9 rov; rip da * finendo con 1 rov.

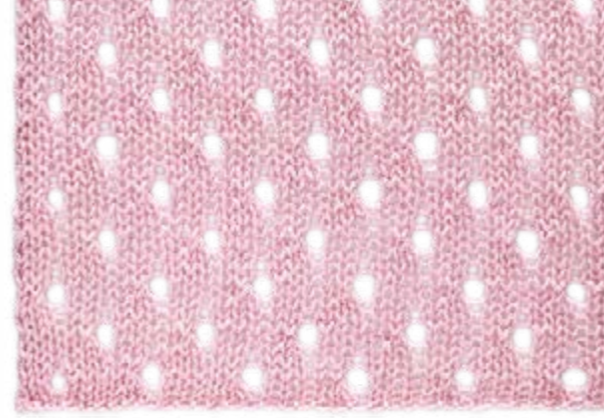
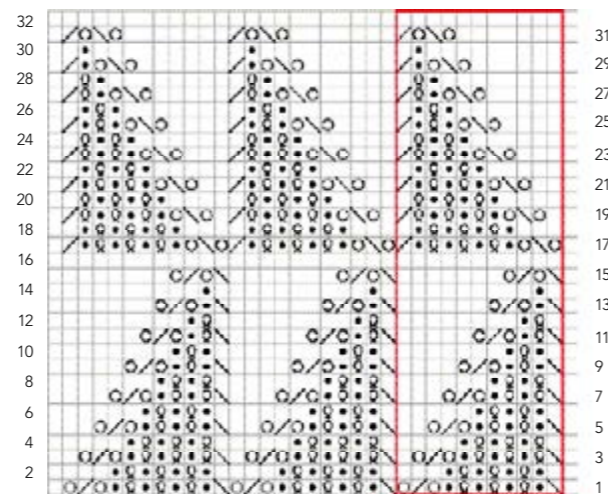
31° ferro: 1 dir, *7 dir, gett, p2dir, gett, 2ins dir; rip da * finendo con 1 dir.

32° ferro: a rovescio.

Ripetizione: dal 1° al 32° ferro

Punto speciale

p2dir: passate 2 m a dir, una alla volta, infilate il ferro sx sul davanti di queste 2 m e lavoratele ins.



45 Buchetti alternati

Un motivo traforato classico, che impiega buchetti alternati su un fondo a maglia rasata. Questo motivo ha molte varianti a seconda dello spazio tra un buchetto e l'altro.

Filato: sottile a medio

N. di maglie multiplo di: 6 + 7

1° ferro (DL): a dritto.

2° ferro: a rovescio.

3° ferro: 3 dir, *gett, 2ins dir, 4 dir; rip da * fino alle ultime 4 m, gett, 2ins dir, 2 dir.

4° ferro: a rovescio.

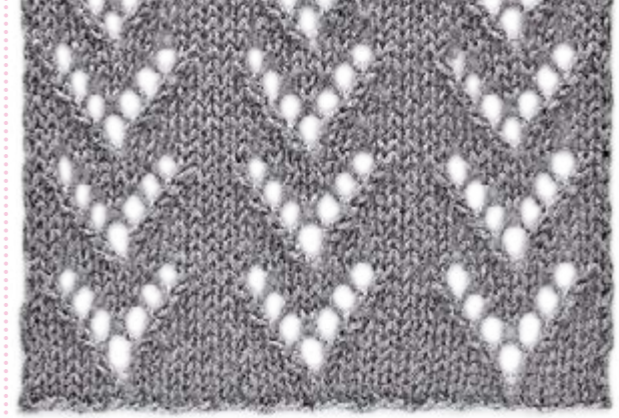
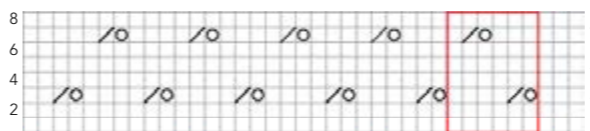
5° ferro: a dritto.

6° ferro: a rovescio.

7° ferro: 3 dir, *3 dir, gett, 2ins dir, 1 dir; rip da * fino alle ultime 4 m, 4 dir.

8° ferro: a rovescio.

Ripetizione: dal 1° all'8° ferro



46 Buchetti a "V"

Un motivo semplice e ritmico, con buchetti evidenti. Questo semplice motivo si può variare aggiungendo più ferri a maglia rasata tra un motivo e l'altro, togliendo delle maglie tra i motivi a "V" per avvicinarli o, al contrario, aggiungendo delle maglie per allontanare i motivi a "V".

Filato: da fine a medio

N. di maglie multiplo di: 11 + 2

1° ferro (DL): a dritto.

2° ferro e tutti i ferri pari: a rovescio.

3° ferro: 1 dir, *5 dir, gett, acc, 4 dir; rip da * finendo con 1 dir.

5° ferro: 1 dir, *3 dir, 2ins dir, gett, 1 dir, gett, acc, 3 dir; rip da * finendo con 1 dir.

7° ferro: 1 dir, *2 dir, 2ins dir,

gett, 3 dir, gett, acc, 2 dir; rip da * finendo con 1 dir.

9° ferro: 1 dir, *1 dir, 2ins dir, gett, 5 dir, gett, acc, 1 dir; rip da * finendo con 1 dir.

Ripetizione: dal 2° al 9° ferro

Punto speciale

acc: passare 1 m a dir, 1 dir, accavallate la m passata sul dir.

