

I
COLLEZIONABILI

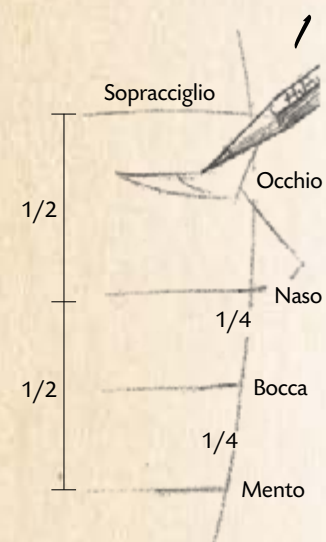
Come disegnare

Feste e Volti
classici

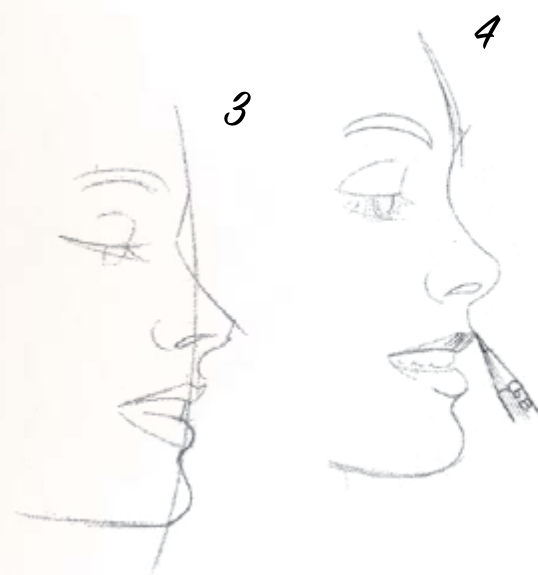


IL CASTELLO

A volte, quando si sta imparando, è utile lavorare partendo da una fotografia. Non preoccupatevi dei dettagli, ad esempio i capelli. Concentratevi sull'aspetto tecnico.



Schizzate le proporzioni del volto (passo 1). Una volta stabilite, schizzate i tratti del volto (passo 2). Continuate a rifinire il disegno fino a quando non è pronto per l'aggiunta delle ombreggiature (passi 3 e 4).



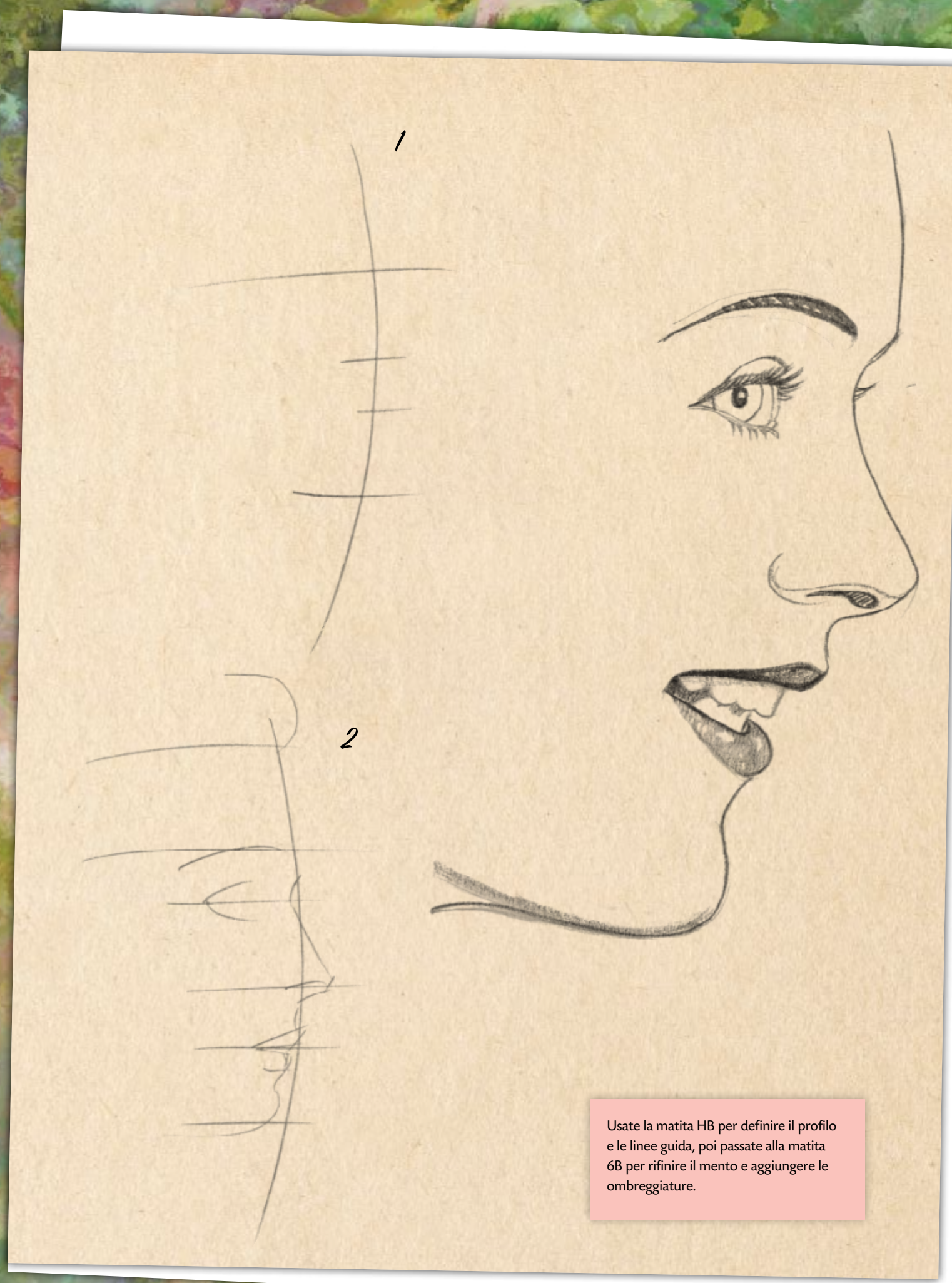
Non è obbligatorio disegnare tutti i profili con la testa in verticale. In realtà tutto il procedimento rimane sempre identico: si parte dalle linee guida e si prosegue con l'aggiunta progressiva dei dettagli.



Concentratevi sulle tonalità più scure e più chiare. Notate come i capelli siano appena accennati, quasi che fossero parte dello sfondo.

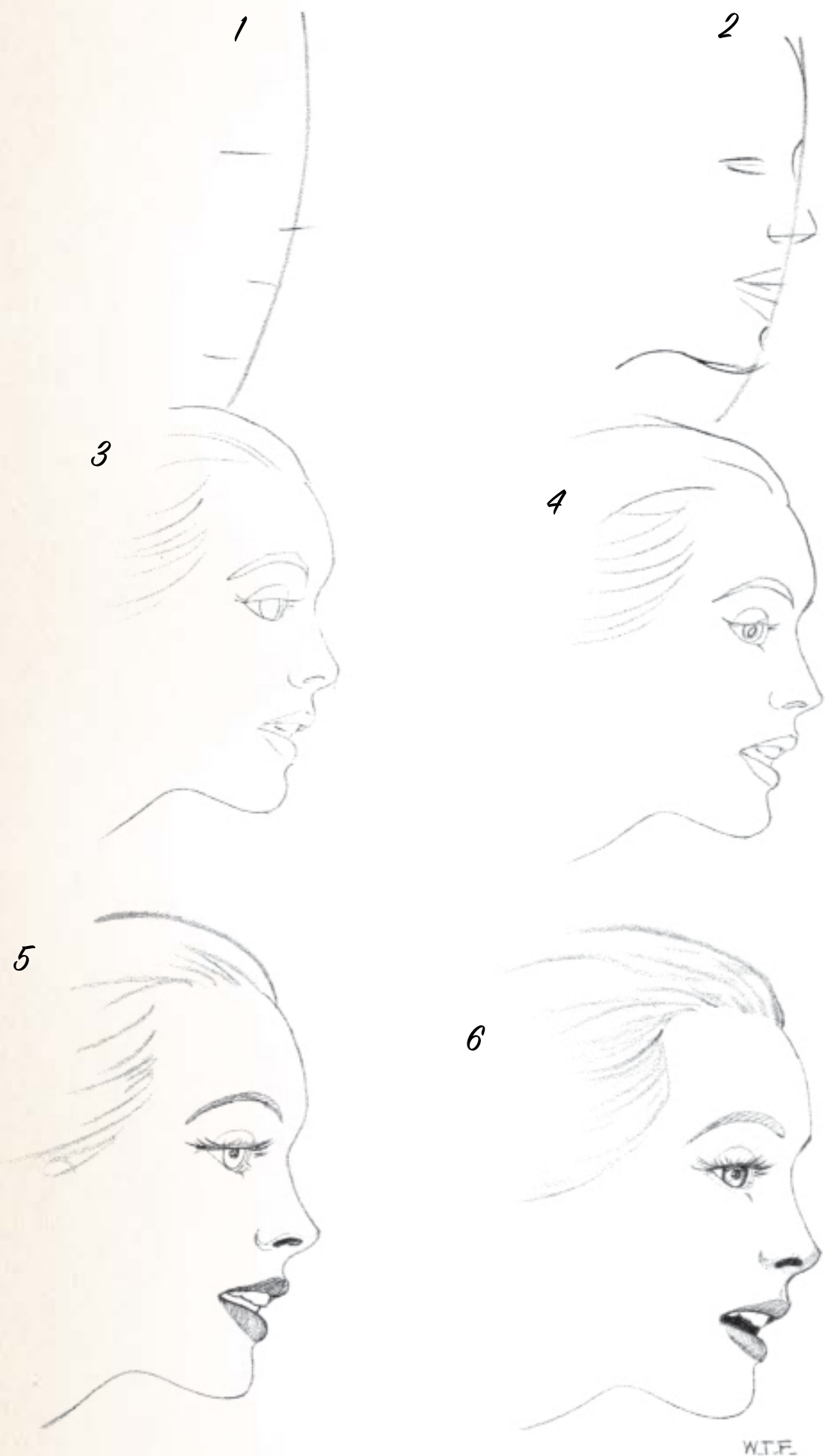


Continuate a ombreggiare inserendo le mezze tonalità, così da definire per differenza anche le lueggiate delle labbra.

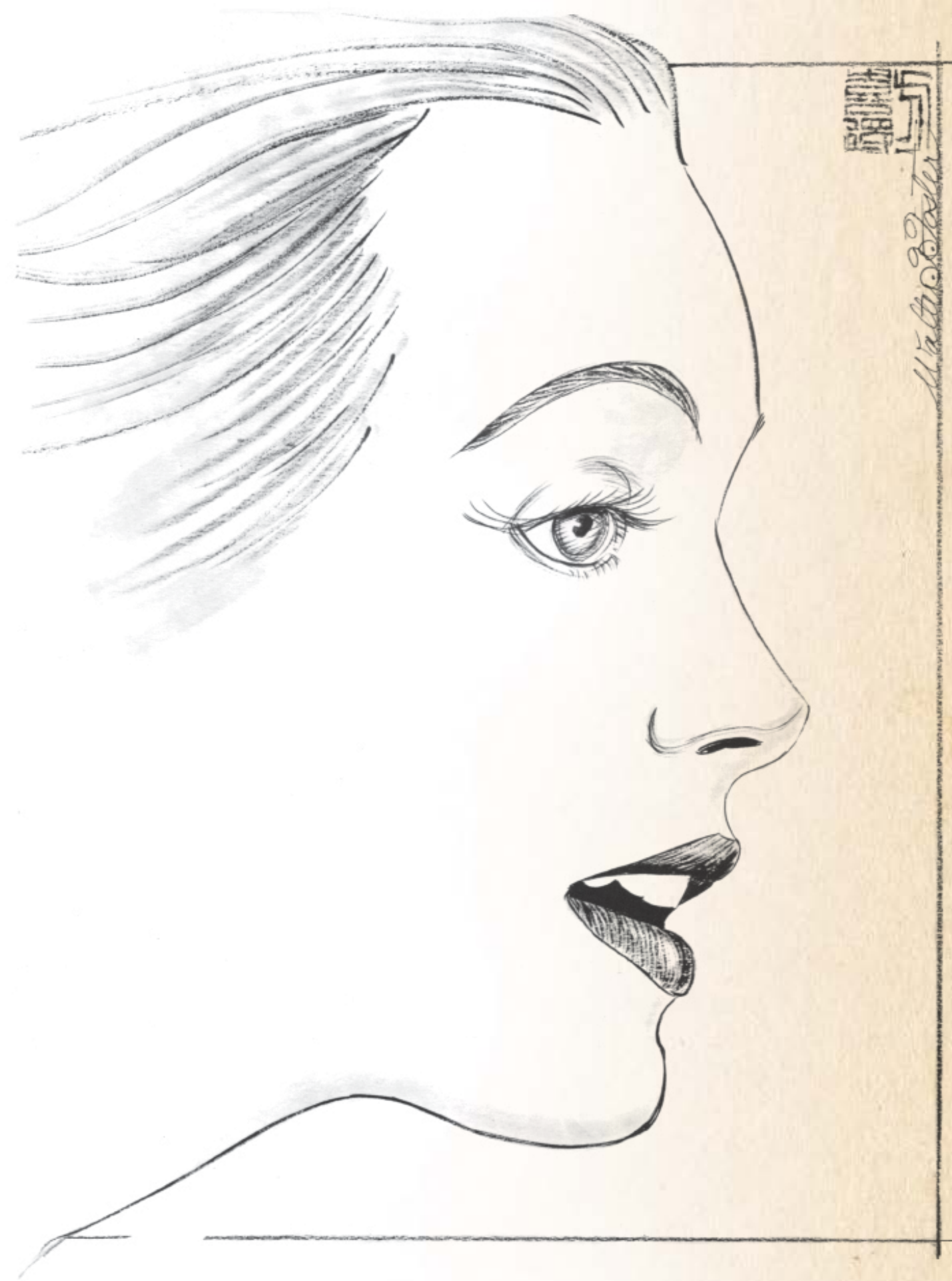


Usate la matita HB per definire il profilo e le linee guida, poi passate alla matita 6B per rifinire il mento e aggiungere le ombreggiature.

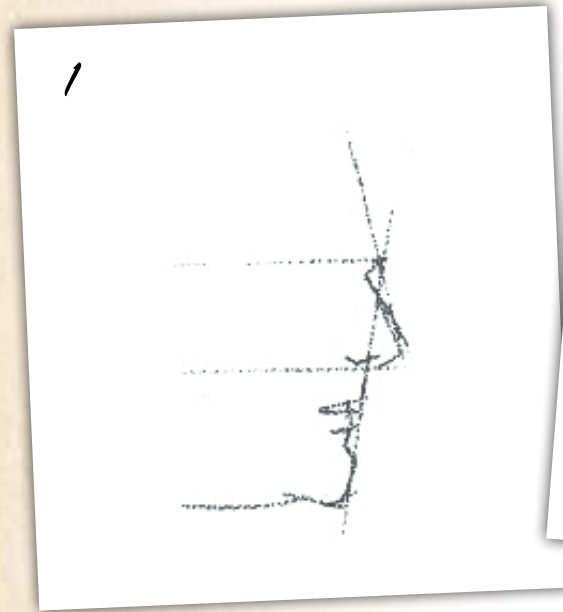
Non serve niente di complicato per ottenere un buon risultato. Infatti, si possono anche tralasciare dei dettagli chiave, in questo caso l'orecchio, o accennare solamente i capelli senza rovinare nulla.



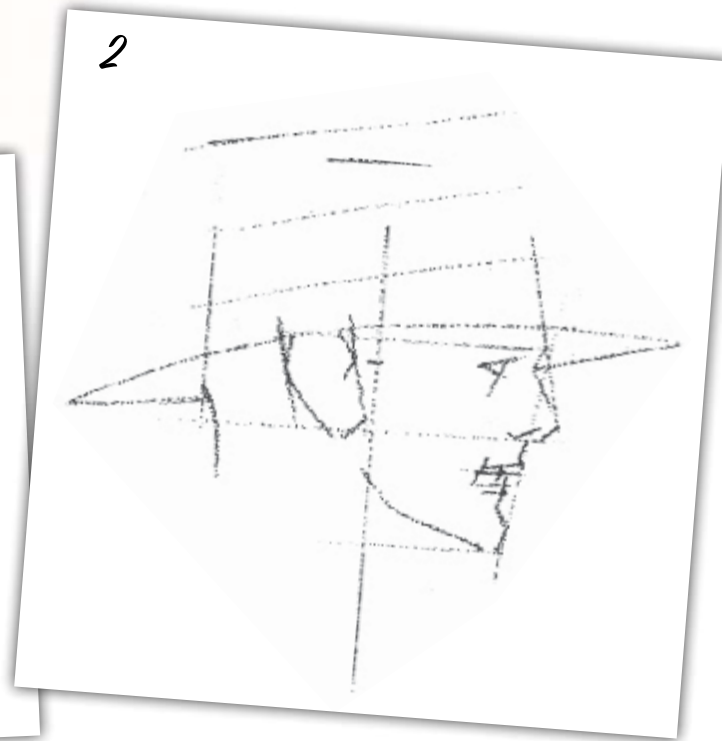
W.T.F.



Quando si disegnano degli abiti, bisogna cercare di farli apparire naturali: devono migliorare l'aspetto del volto, senza distrarre.



Iniziate dallo schizzo delle proporzioni di base. Notate come la mascella degli uomini sia più pronunciata e spigolosa di quella delle donne.

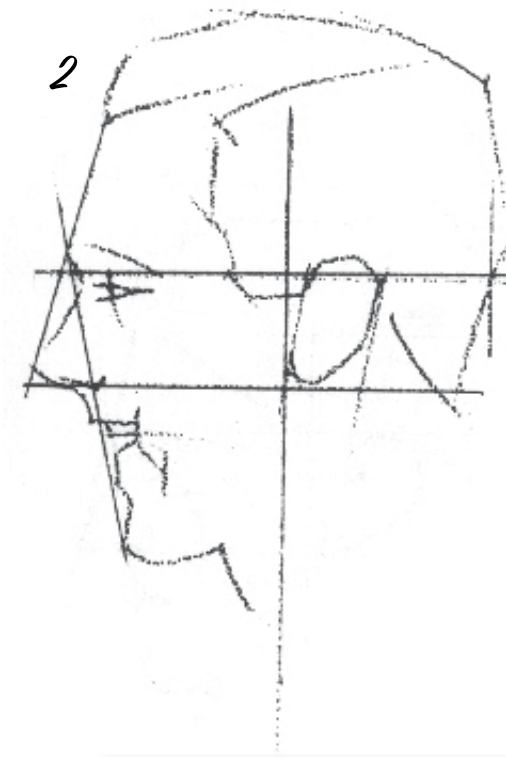


Iniziate a disegnare il cappello. Ricordate che il cappello veste la testa, non è semplicemente appoggiato su di essa. La parte alta del cappello dovrebbe essere solo leggermente superiore a quella del cranio, quella inferiore sfiora l'orecchio.



Notate come la testa sia stata ritratta di profilo, mentre il corpo sia girato leggermente di tre quarti, come dimostra la posizione della camicia e della cravatta.

Questo uomo è leggermente più anziano di quello della pagina precedente: le rughe sul volto sono un suo chiaro carattere distintivo. Notate anche come il corpo sia stato ritratto perfettamente di profilo.



Disegnate il resto della testa, continuando a verificare le proporzioni.



Disegnate i contorni del colletto, della cravatta e della giacca, poi suggerite le rughe attorno alla bocca.



Iniziate dalle linee guida necessarie a costruire il volto.



Per suggerire l'acconciatura impomatata, definite i capelli con tratti scuri, tutti rivolti nella stessa direzione.

