

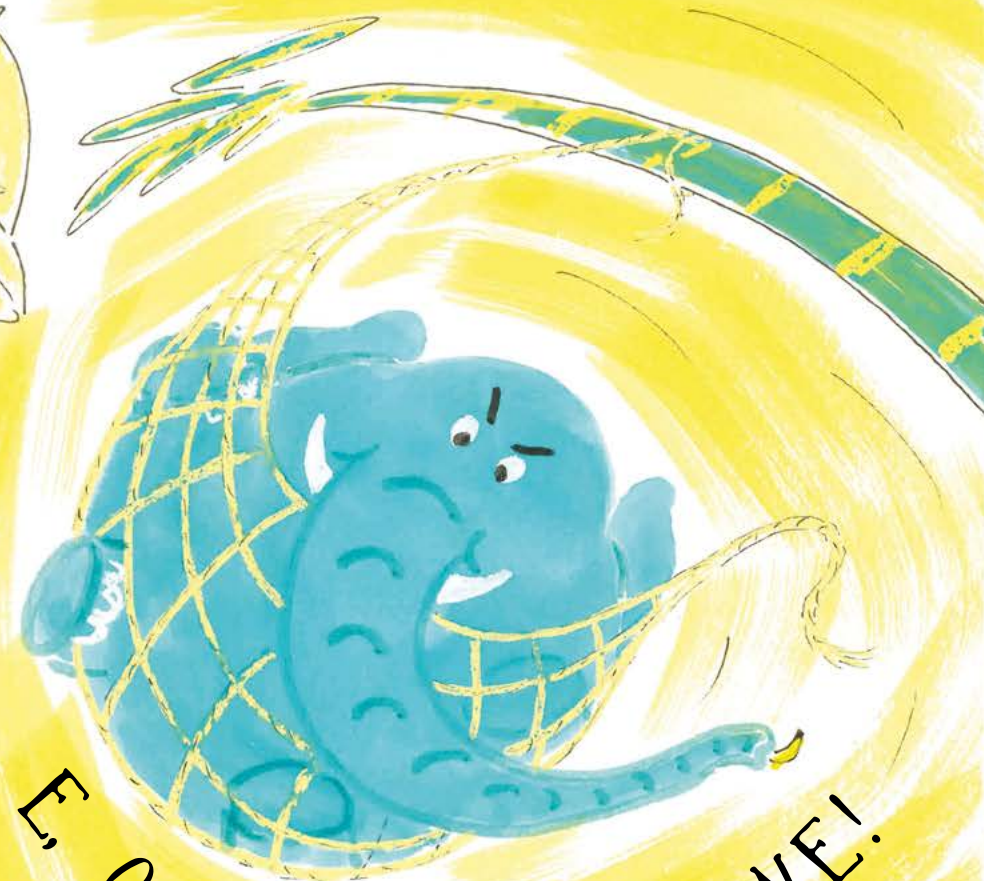
Quindi, devi raggiungere
il Paese degli Elefanti



e affittare una guida
che ti mostri dove si aggirano.



... non cadrà nella trappola!



E ORA, ATTENZIONE!

Inizialmente,
sorpreso,
non reagirà...



... ma, poi, andrà
fuori
di testa!



Allora, lo trasporterai
molto velocemente
fino all'aeroporto.

